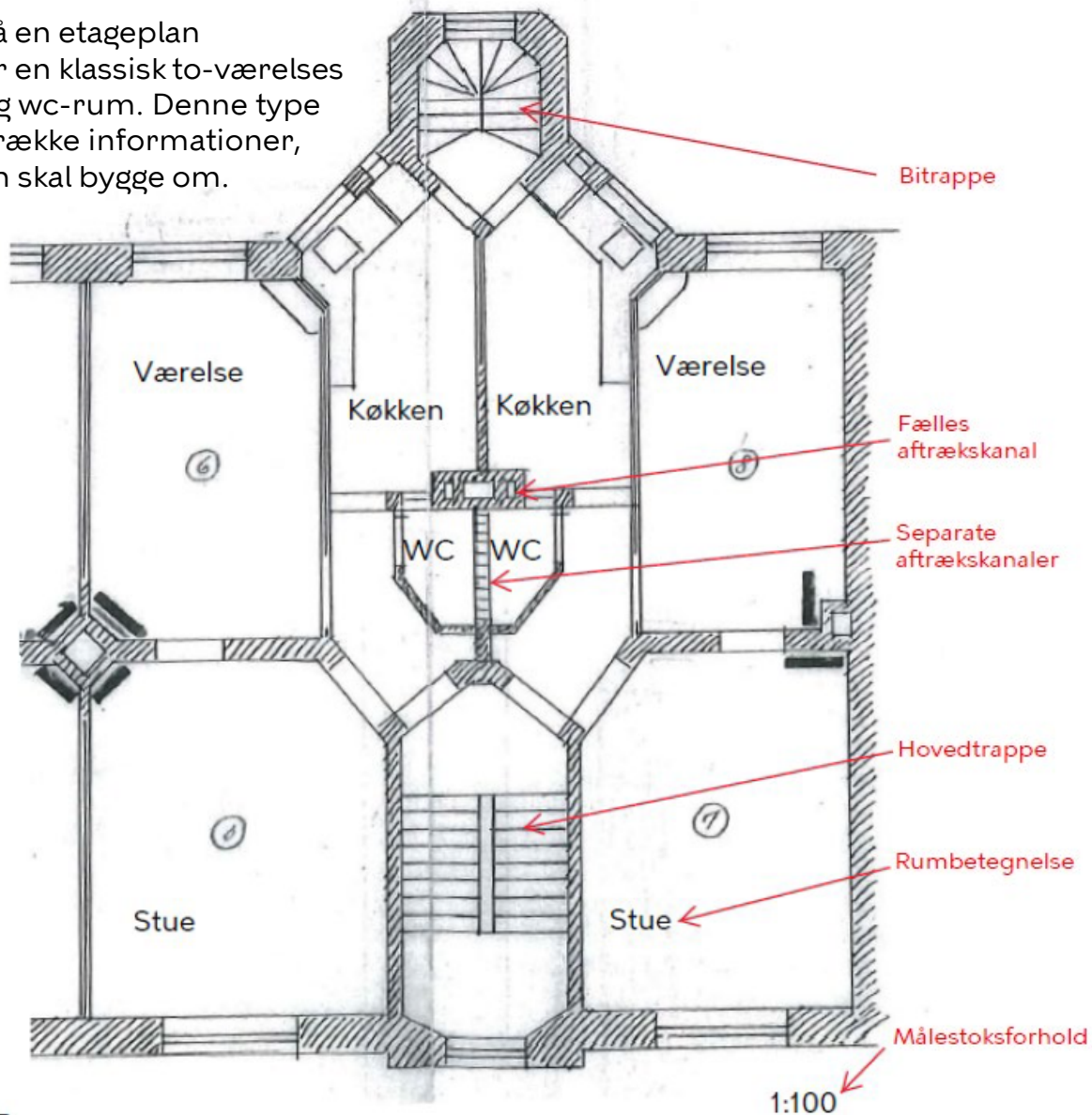


Eksempel på en etageplan

Dette er et eksempel på en etageplan (plantegning), der viser en klassisk to-værelses lejlighed med køkken og wc-rum. Denne type tegning indeholder en række informationer, som er nyttige hvis man skal bygge om.



Nyttig information om ventilationsforhold

I ældre ejendomme er køkken og wc-rum ofte forsynet med "naturlig ventilation" (dvs. uden motor). Her flyttes luften ved "skorstenseffekt".

Køkkener er typisk forsynet med adgang til en fælles aftrækskanal. Adgangen er typisk en lem eller rist på siden af skorstenen.

Der må ikke tilsluttes mekanisk ventilation til denne kanal, da man derved ødelægger den naturlige ventilation for over- og underboer.

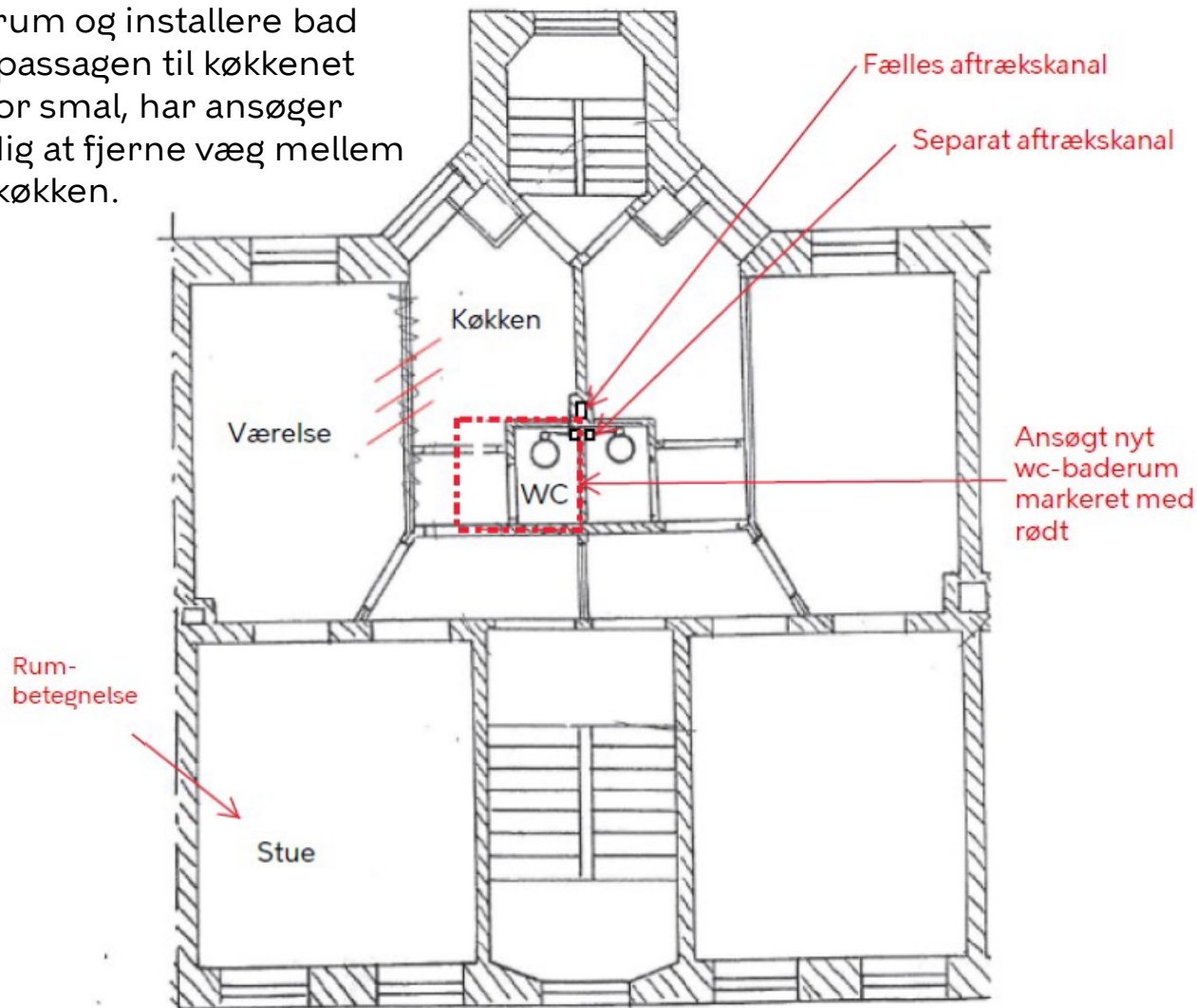
Wc-rum er typisk forsynet med adgang til en separat aftrækskanal.

Adgangen er typisk et hul i loftet i wc-rummet. Du må gerne tilslutte mekanisk ventilation til denne kanal, forudsat den er intakt og i orden - dvs. tæt og gennemgående.

Det viste eksempel her til venstre er øverste etage, da man kan se underboernes separate kanaler passere forbi lejemålet (ved siden af adgangen til lejlighedens egen kanal).

Eksempel på en etageplan - udvide wc-rum og installere bad heri

I dette eksempel ansøges om at udvide wc-rum og installere bad heri. For at passagen til køkkenet ikke bliver for smal, har ansøger valgt samtidig at fjerne væg mellem værelse og køkken.



1:100 ← Husk målestoksforhold

Ventilationsforhold - fortsat

Ifølge BR18 skal den mekaniske udsugning fra wc-rum udgøre 10 l/s, mens kravet for wc-baderum er 15 l/s. Mekanisk ventilation betyder et luftens flyttes vha. motor.

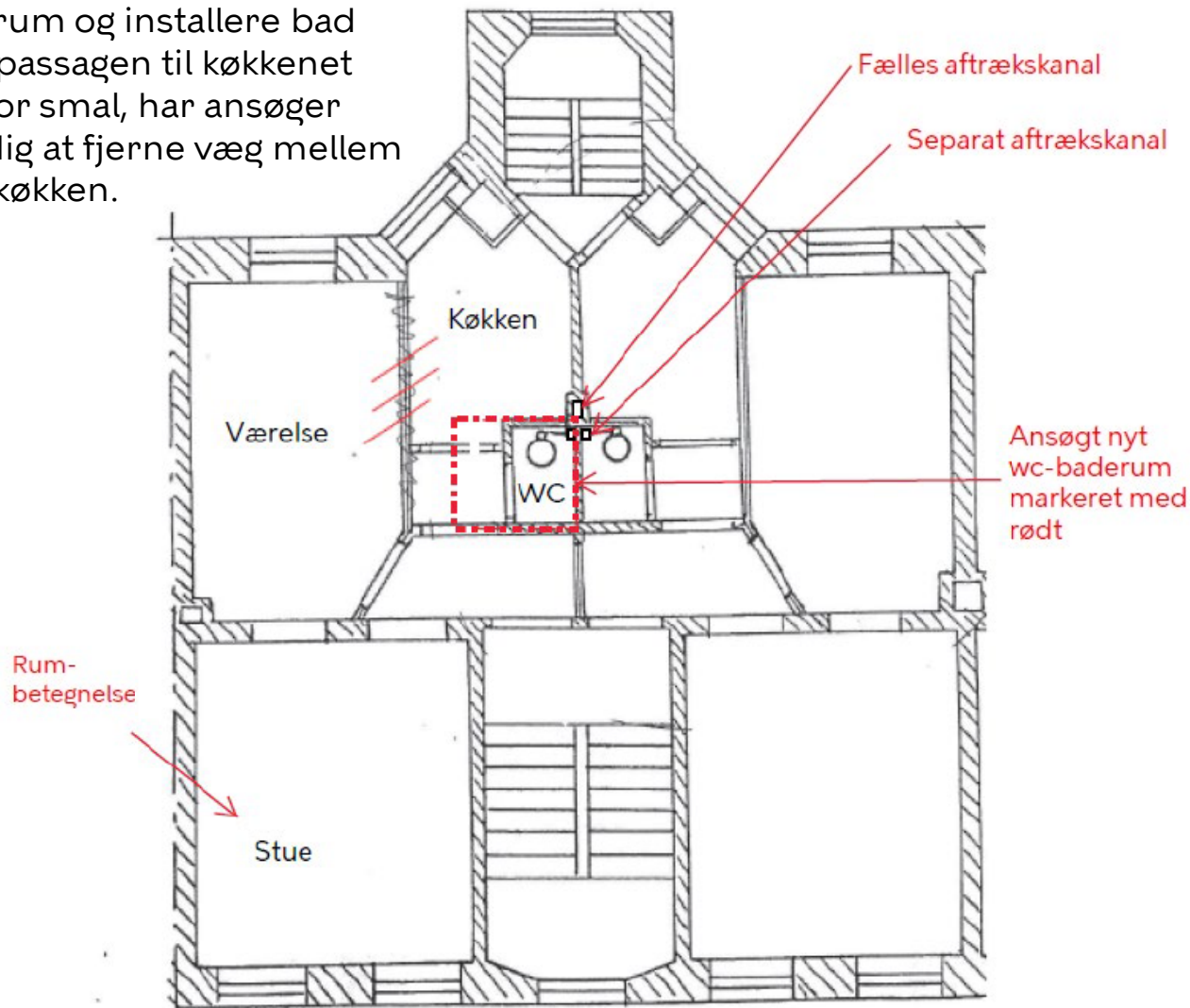
I ældre beboelsesejendomme er wc-rummet ofte godkendt med naturlig ventilation (dvs. uden motor). Luften flyttes ved naturlig opdrift i skakten - også kaldet skorstenseffekt.

Hvis du i forbindelse med udvidelse af wc-rum, for installation af bad heri, ønsker at videreføre rummet med den hidtil godkendte ventilation (fx. naturlig ventilation), forudsætter det en dispensation fra BR18, kap. 22 (§443 stk.4) og du skal vedlægge dispensationsansøgning til din ansøgning.

Alternativt skal ventilationsforhold (BR18, kap 22) blot dokumenteres ved færdigmelding

Eksempel på en etageplan - skillerumsændringer

I dette eksempel ansøges om at udvide wc-rum og installere bad heri. For at passagen til køkkenet ikke bliver for smal, har ansøger valgt samtidig at fjerne væg mellem værelse og køkken.



1:100 ← Husk målestoksforhold

Skillevægge

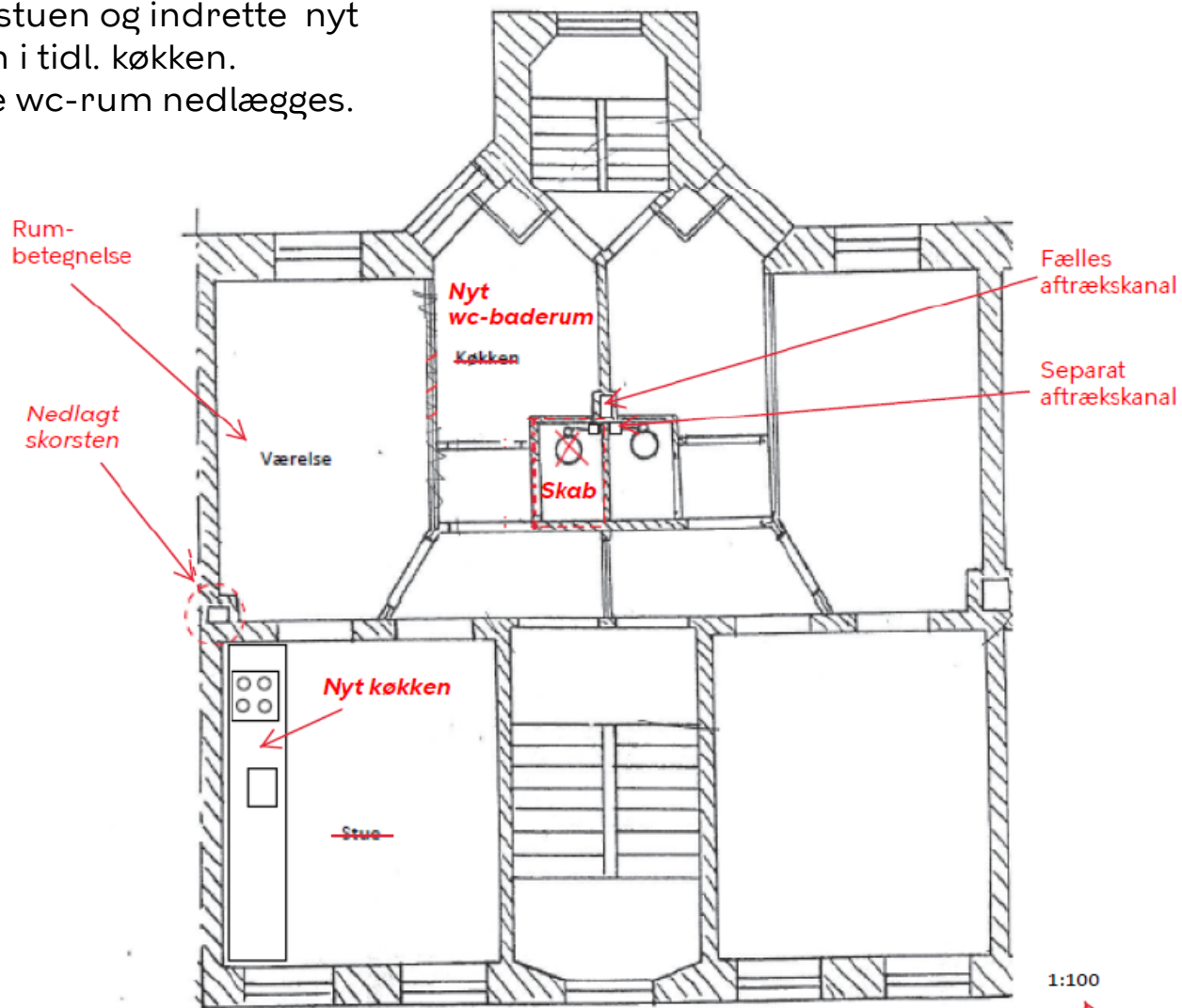
Det er her vigtigt at undersøge, om de vægge, der ønskes fjernet, er bærende eller ikke-bærende. Tegninger indikerer indimellem hvilke vægge, der er bærende.

Murede vægge er typisk markeret med skrå-skravering, mens ikke bærende vægge typisk er markeret med 3 parallelle streger (se eksemplet her til venstre).

Du bør altid få en rådgivende ingeniør til at afgøre om en væg er bærende.

Eksempel på etageplan - etablere nyt wc-baderum og flytte køkken

I dette tilfælde ansøges om at flytte køkkenet ind i stuen og indrette nyt wc-baderum i tidl. køkken. Eksisterende wc-rom nedlægges.



Husk målestoksforhold

Ventilationsforhold - køkkenet

Køkkenet skal - med sin nye placering i den tidligere stue - forsynes med mekanisk ventilation (20 l/s) med afkast over tag.

Man kan f.eks. anvende en skorsten, som ikke længere er i brug.

Denne løsning kræver særskilt fuldmagt fra ejer- /andelsforeningen, som giver dig ret til at anvende den pågældende skorsten. Foreningen giver dig derved eneret til den pågældende skorsten.

Bemærk: Køkkenet (der med sin ny placering skal forsynes med mekanisk ventilation) ikke tilsluttes den fælles naturlige aftrækskanal, som udgjorde den hidtidige ventilationen i køkkenet.

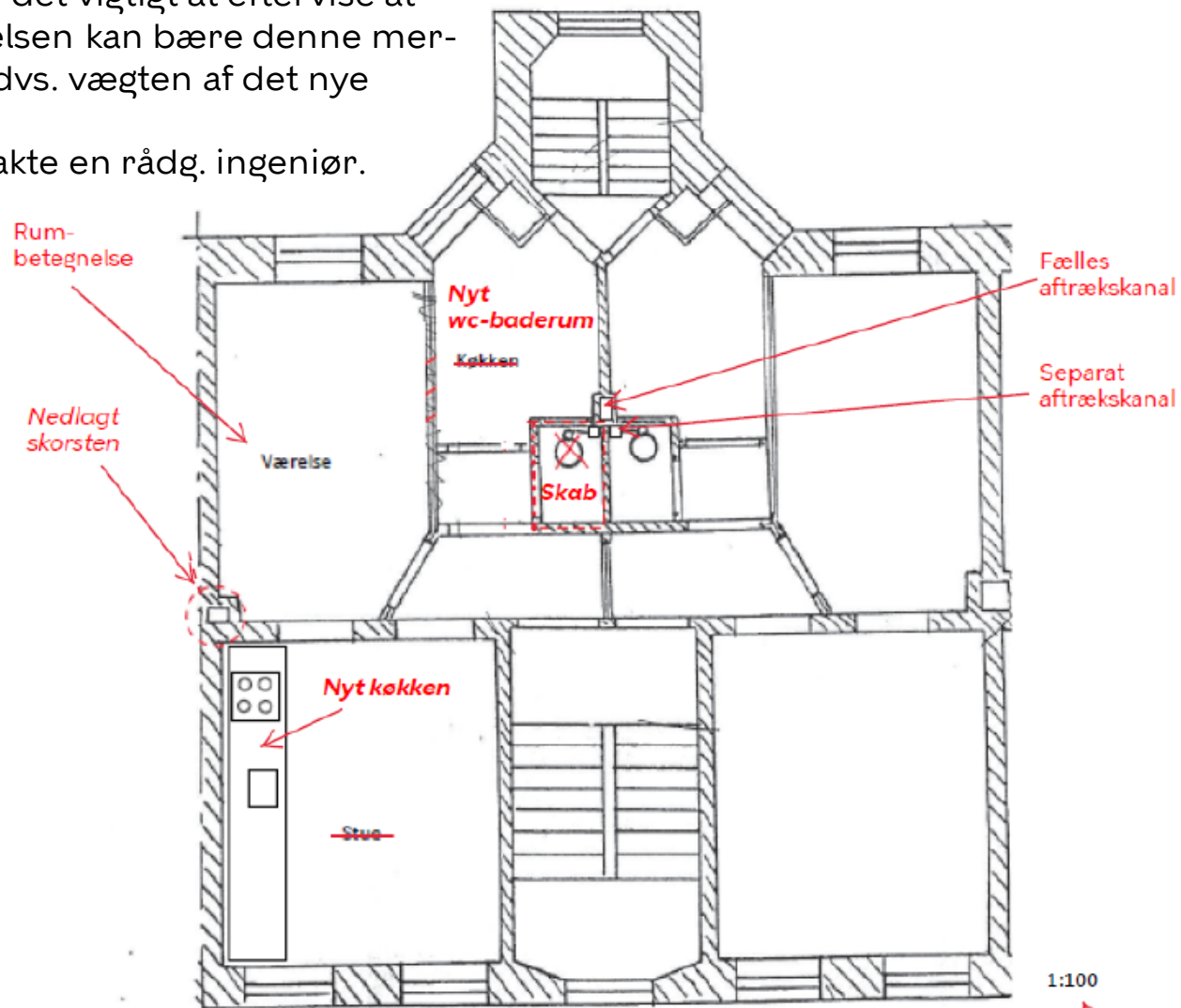
Årsagen er, at den naturlige ventilation for køkkener hos over- og underboer derved vil forringes.

Læs om ventilation i BR18 kap. 22.

Eksempel på etageplan - etablere nyt wc-baderum og flytte køkken

Hvis der støbes gulv i det nye wc-baderum, er det vigtigt at eftervise at etageadskillelsen kan bære denne merbelastning (dvs. vægten af det nye betongulv).

Du bør kontakte en rådg. ingeniør.



Husk målestoksforhold

Ventilationsforhold - wc-baderum

Wc-baderummet skal - med sin nye placering i det tidligere køkken - også forsynes med mekanisk ventilation (15 l/s) med afkast over tag.

Bemærk: Wc-baderummet må ikke tilsluttes den fælles naturlige aftrækskanal, som udgjorde den hidtidige ventilationen i køkkenet.

Årsagen er, at der derved er risiko for at uren luft fra wc-baderummet får forbindelse til køkkener hos over- og underboer. Derudover forringes den naturlige ventilation for køkkener hos over- og underboer.

Af hygiejnemæssige årsager skal adgangen til den fælles aftrækskanal tilmures.

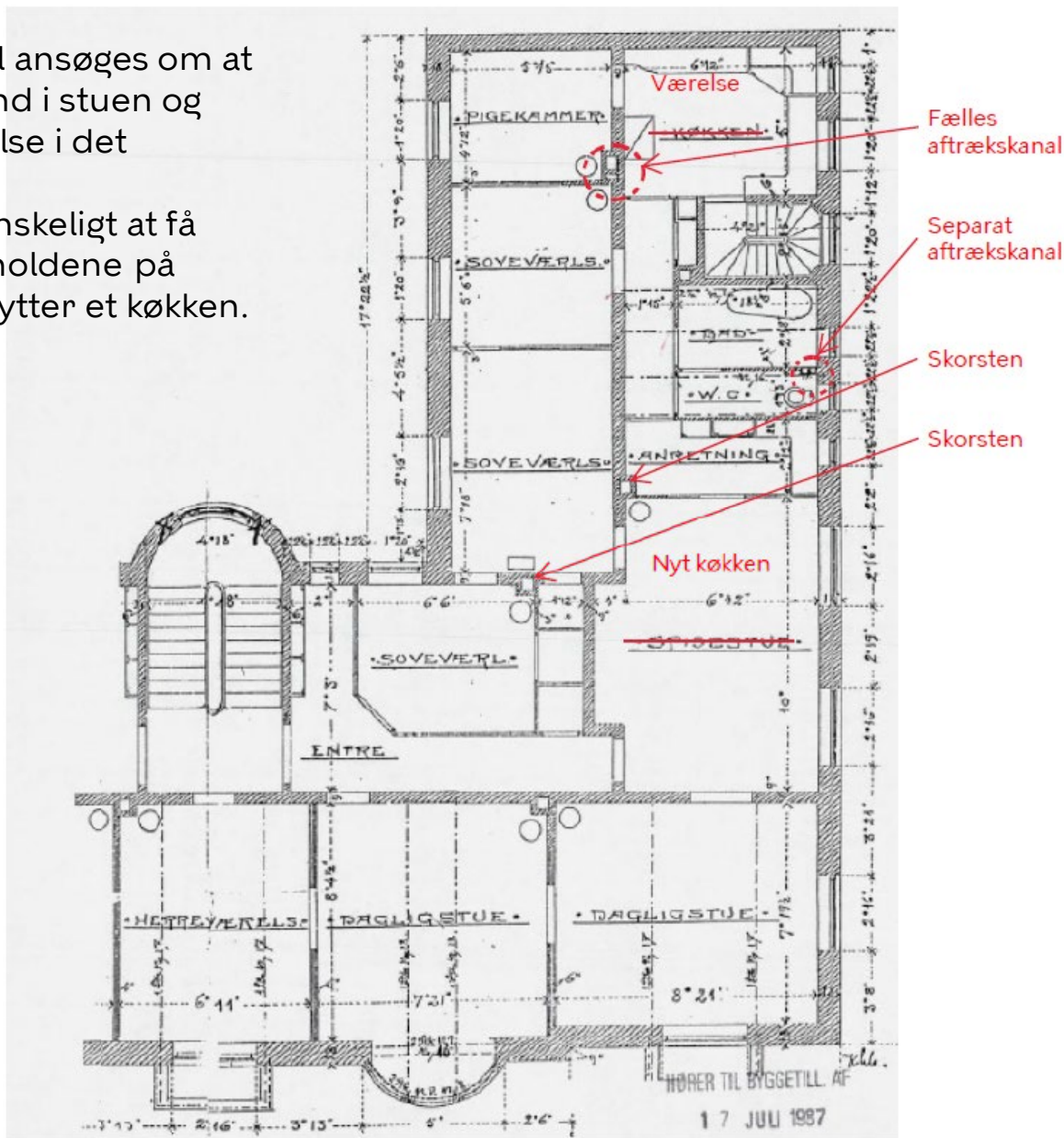
Du kan anvende din egen separate aftrækskanal (som er placeret i det tidligere wc-rum) forudsat at kanalen er tæt og gennemgående og har afkast over tag.

Læs om ventilation i BR18 kap. 22.

Eksempel på etageplan - flytte køkkenet ind i stuen

I dette eksempel ansøges om at flytte køkkenet ind i stuen og indrette et værelse i det tidligere køkken.

Det kan være vanskeligt at få ventilationsforholdene på plads når man flytter et køkken.



Ventilationsforhold

Køkkenet skal - med sin nye placering i den tidligere stue - forsynes med mekanisk ventilation (20 l/s) med afkast over tag. Det fremgår af BR18 § 443 stk. 3 at:

"Køkkener i boliger skal forsynes med emhætte med udsugning over kogepladerne. Emhætten skal have regulerbar, mekanisk udsugning og afkast til det fri og have tilstrækkelig effektivitet til at fjerne fugt og luftformige forureninger fra madlavning. Udsugningen skal kunne forøges til mindst 20 l/s."

Afkast gennem facaden

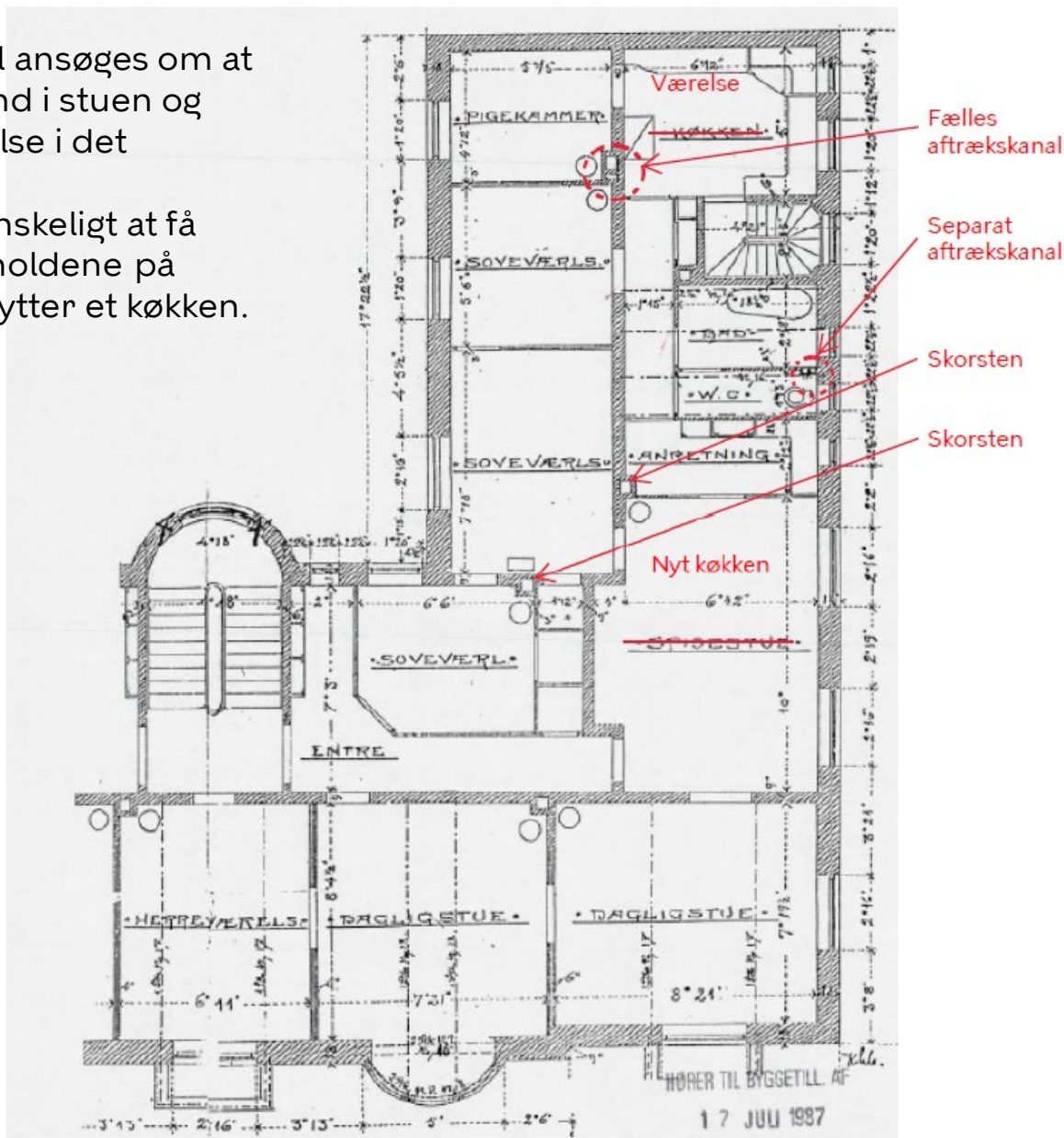
Vi har ikke praksis for at godkende ventilationsafkast gennem facaden (i stedet for over tag).

Årsagen er at dette kan være til gene for beboerne på de andre etager og for personer, der opholder sig i gårdrummet.

Eksempel på etageplan - flytte køkkenet ind i stuen

I dette eksempel ansøges om at flytte køkkenet ind i stuen og indrette et værelse i det tidligere køkken.

Det kan være vanskeligt at få ventilations-forholdene på plads når man flytter et køkken.



Kulfilter-emhætte

Ansøger ønsker køkken, som udelukkende er forsynet med "kulfilteremhætte". En kulfilteremhætte med recirkulation vil ikke transportere den opfugtede luft ud af rummet og der vil derfor være risiko for opfugtning og dermed dårligt indeklima med mulighed for råd og skimmelsvamp.

Vi har af sundhedsmæssige årsager ikke praksis for, at tillade nye køkkener uden mekanisk ventilation med afkast til det fri. En kulfiber emhætte er derfor ikke tilstrækkelig.

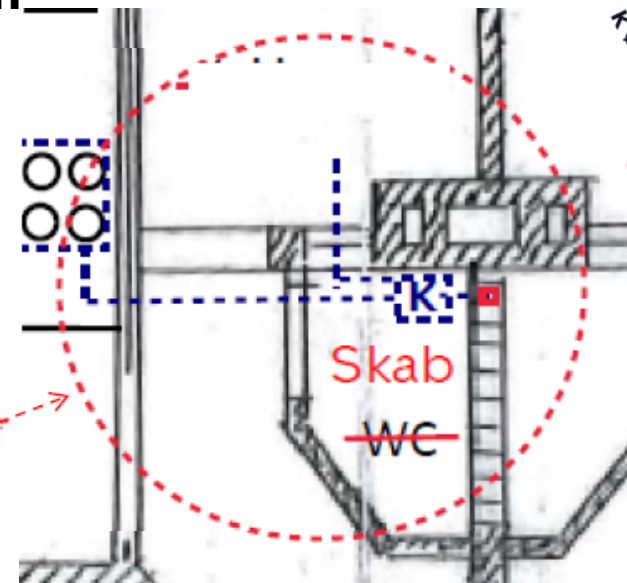
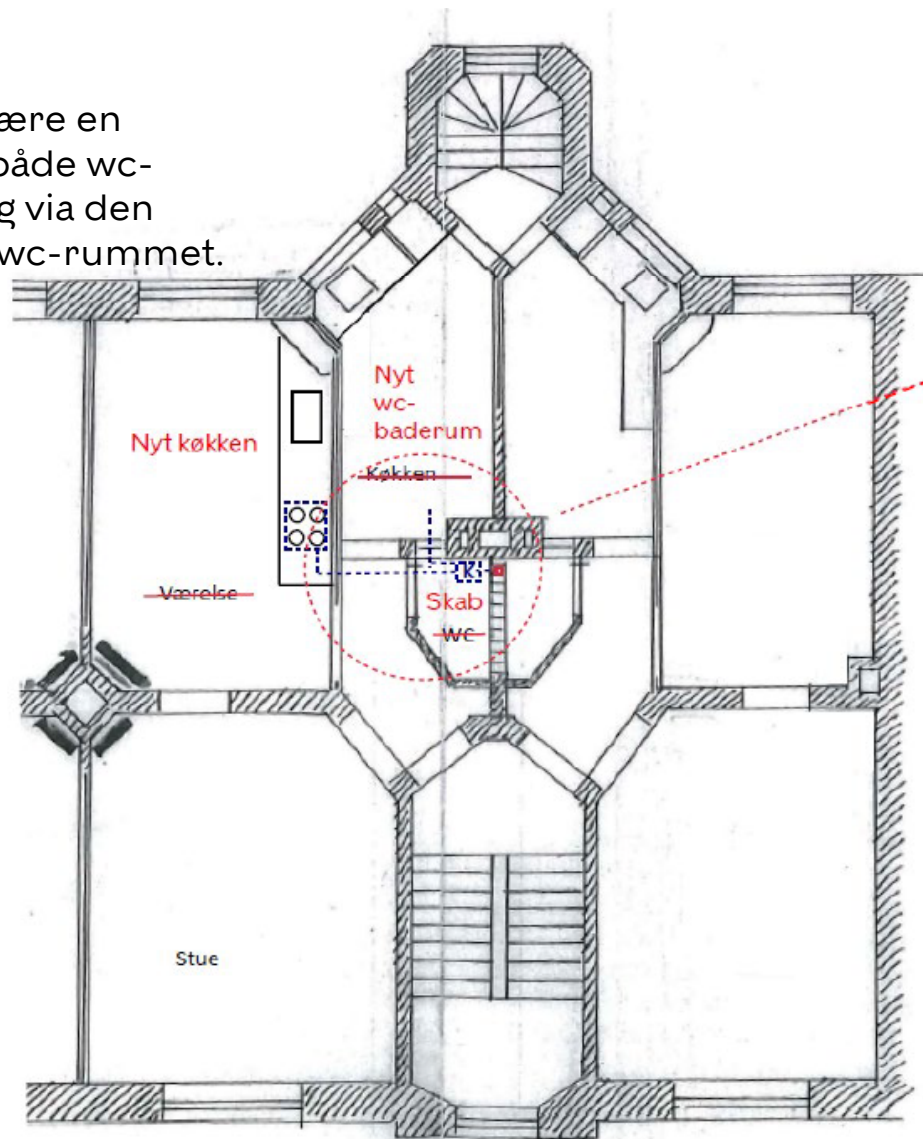
Centralsug

Det er en mulighed at etablere centralsug, hvor et ventilationsaggregat placeret på loftetagen er fælles for alle lejligheder i opgangen. Centralsuget kan ventilere både køkkener og wc-baderum samtidigt.

Eksempel på etageplan - etablere nyt wc-baderum og flytte køkken

Det er ikke altid muligt, at få råderet over en nedlagt skorsten.

Det kan i sådan et tilfælde være en mulighed at føre afkast fra både wc-baderum og køkken over tag via den separate kanal, der findes i wc-rummet.



Separat kanal forsynet med spjæld

Som det fremgår af denne etageplan, er det oprindelige wc-rom forsynet med adgang til en "separat naturlig aftrækskanal".

Denne separate aftrækskanal kan anvendes til mekanisk ventilation af både wc-baderum og køkken såfremt den forsynes med et spjæld (fx. kanalventilator), der hindrer tilbageløb af uren luft fra wc-baderum til køkken. Denne løsning forudsætter at kanalen er tæt og gennemgående - og har afkast over tag.